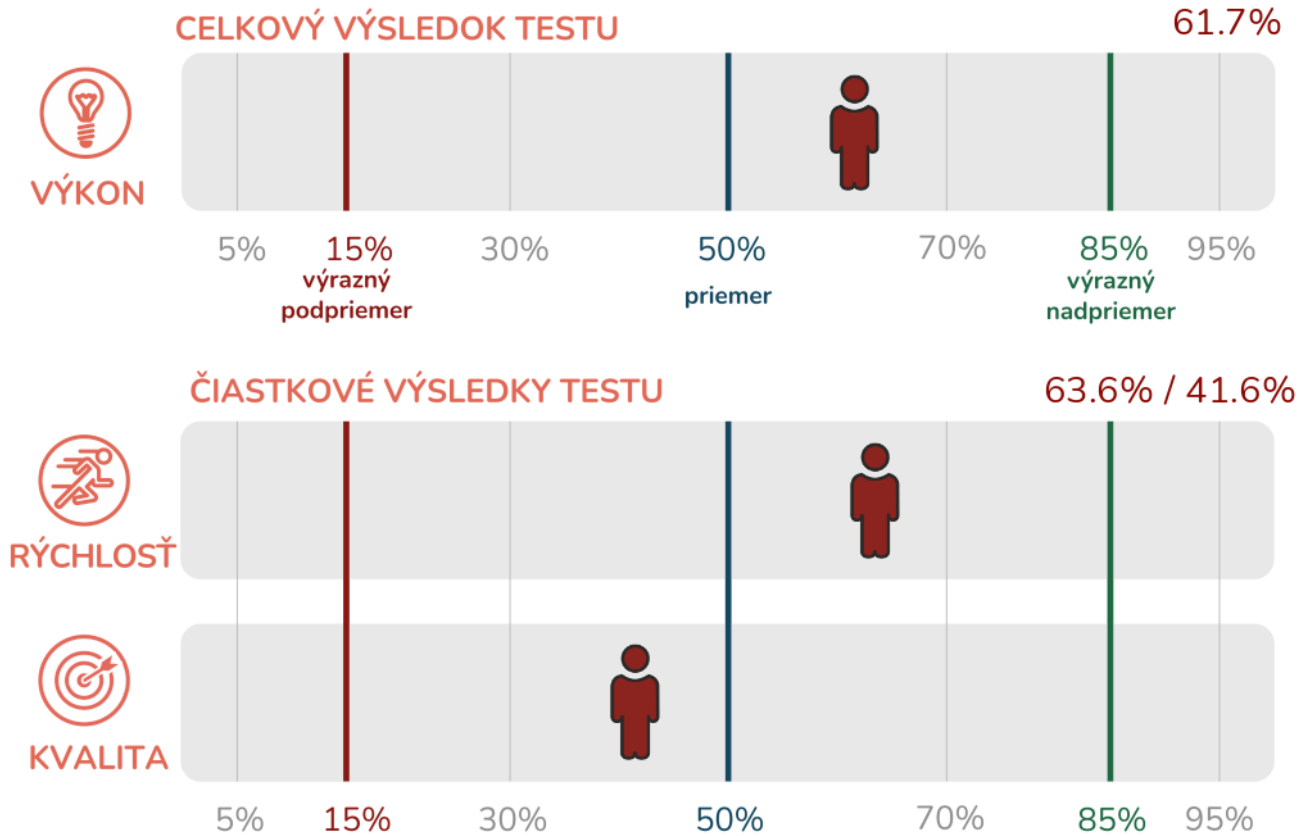


Do rúk sa Vám dostáva výsledok Testu pozornosti, ktorý mapuje predpoklady pre dobrú koncentráciu pozornosti, a to predovšetkým v situácii samostatne opakujúcej činnosti pod časovým tlakom. Výstupom testu je zhodnotenie celkovej úspešnosti v teste, porovnanie rýchlosti a kvality riešenia s referenčnou skupinou a porovnanie úspešnosti naprieč tromi subtestami.

CELKOVÝ VÝSLEDOK TESTU - TEST POZORNOSTI

Výstupom testu je zhodnotenie celkovej úspešnosti v teste a ďalej tiež porovnanie rýchlosti a kvality riešenia s referenčnou skupinou.



Poznámka: Graf zobrazuje výsledky testu v podobe dosiahnutých percentilov. Percentil umožňuje zrovnanie s referenčnou skupinou a hovorí, koľko percent ľudí v rovnakom teste dosiahlo horší výsledok. Hodnota 50 % reprezentuje priemerný výsledok, za širšie pásmo priemeru je považované rozpätie medzi 30 % - 70 %. Referenčná skupina je tvorená českou pracujúcou populáciou s minimálne stredoškolským vzdelaním a neodpovedá všeobecnej populácii.

Škála VÝKON popisuje celkový výsledok respondenta v teste, teda koľko úloh zvládol v danom časovom limite vyriešiť správne. Škála RÝCHLOSŤ popisuje, koľko úloh respondent stihol vyriešiť v danom časovom limite bez ohľadu na správnosť riešení. Škála KVALITA popisuje, aký vysoký pomer úloh, ktoré respondent vyriešil, bol vyriešený správne.

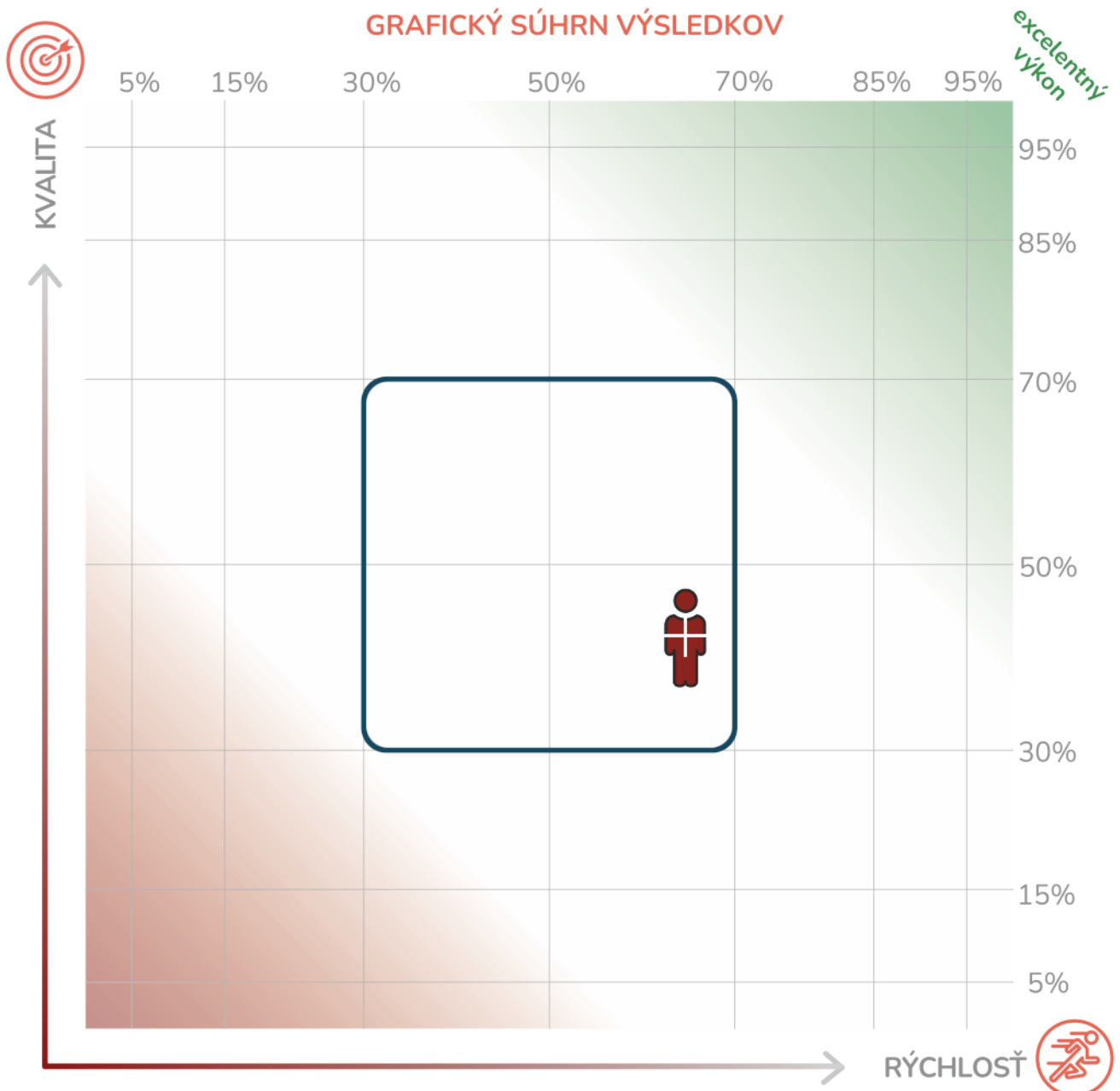
INTERPRETÁCIA

Súhrnný celkový výsledok v tomto teste je v pásme vyššieho priemeru.

Výsledná úroveň rýchlosti riešenia sa vyznačuje tempom v pásme vyššieho priemeru. Ľudia s týmto výsledkom si dokážu pod tlakom a po dlhšiu dobu udržať koncentráciu a svižné pracovné tempo. V praxi budú pravdepodobne pri realizácii opakujúcich sa činností postupovať plynule a vykazovať vyššiu produktivitu.

Dosiahnuté výsledky sú v pásme nižšieho priemeru kvality riešenia. Ľudia s týmito výsledkami sú väčšinou schopní zachovať si pod tlakom a po dlhšej dobe koncentráciu na úlohu. Spravidla pracujú starostlivo a ich výstupy majú dobrú úroveň spracovania. Pri práci stereotypného charakteru tak budú zrejme podávať výkony v primeranej kvalite, ich výkonnosť však môže miestami kolísat.

RÝCHLOSŤ A KVALITA RIEŠENIA - TEST POZORNOSTI



Poznámka: graf zachytáva celkový výsledok dosiahnutý v teste z hľadiska kvality i rýchlosti riešenia v podobe percentilov.

VÝSLEDKY JEDNOTLIVÝCH SUBTESTOV - TEST POZORNOSTI

VÝSLEDKY ZA ŠKÁLU PREPIS DÁT

27.8%



VÝSLEDKY ZA ŠKÁLU PRÁCA S DÁTAMI

69.3%



VÝSLEDKY ZA ŠKÁLU ROZHODOVANIE

62.8%



5%

15%

30%

50%

70%

85%

95%

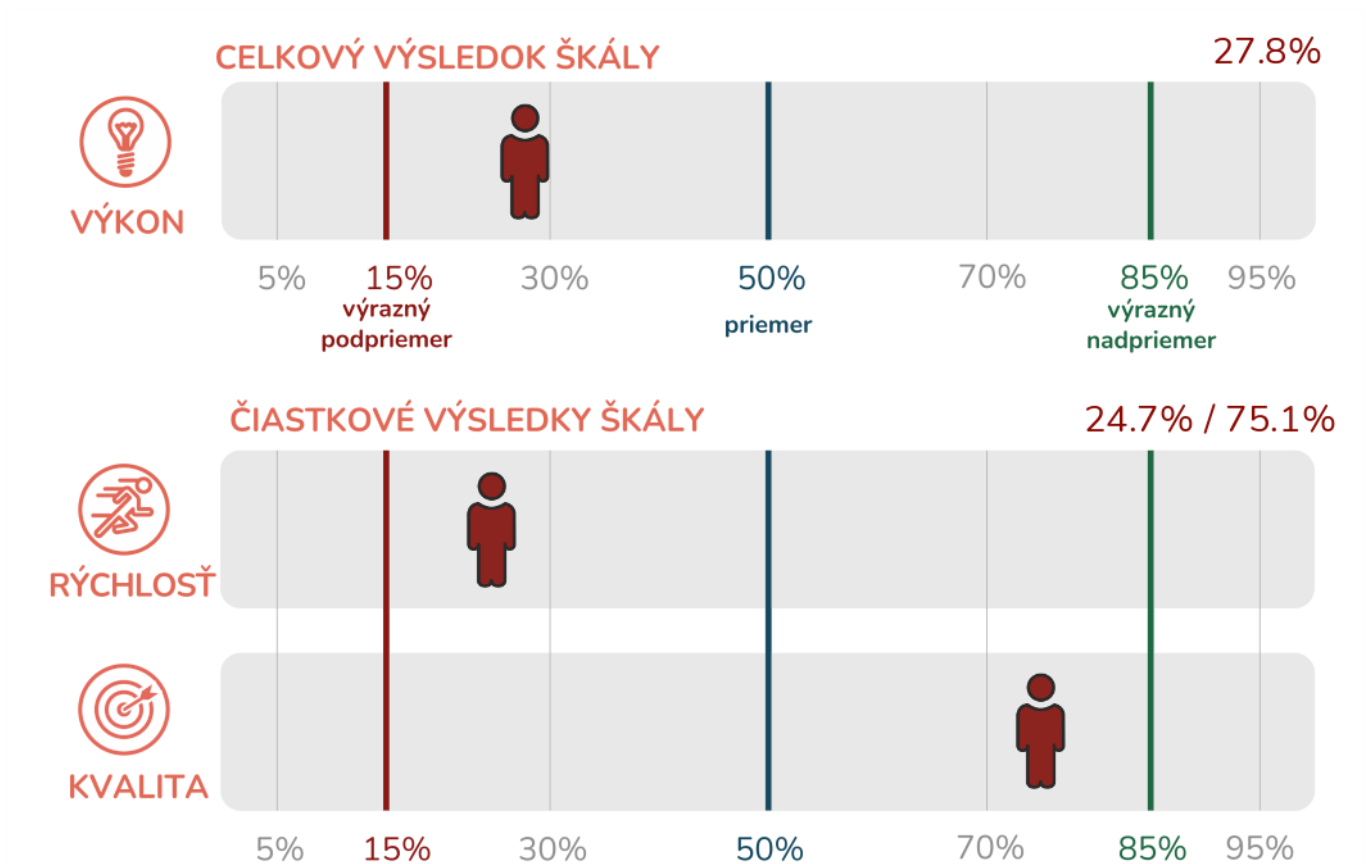
Škála PREPIS DÁT meria schopnosť respondenta reprodukovat vopred dané informácie v podobe písmen.

Škála PRÁCA S DÁTAMI meria schopnosť respondenta pohoťovo nachádzať odlišnosti a vopred definované hodnoty v rôznych reťazcoch dát (čísla, písmena, znaky).

Škála ROZHODOVANIE meria schopnosť respondenta identifikovať kľúčové informácie potrebné pre rozhodnutie a uplatniť ich pri voľbe z rôznych ponúkaných možností, subtest je najnáročnejší ako z hľadiska striedania vstupných informácií, tak i možných rozhodovacích možností.

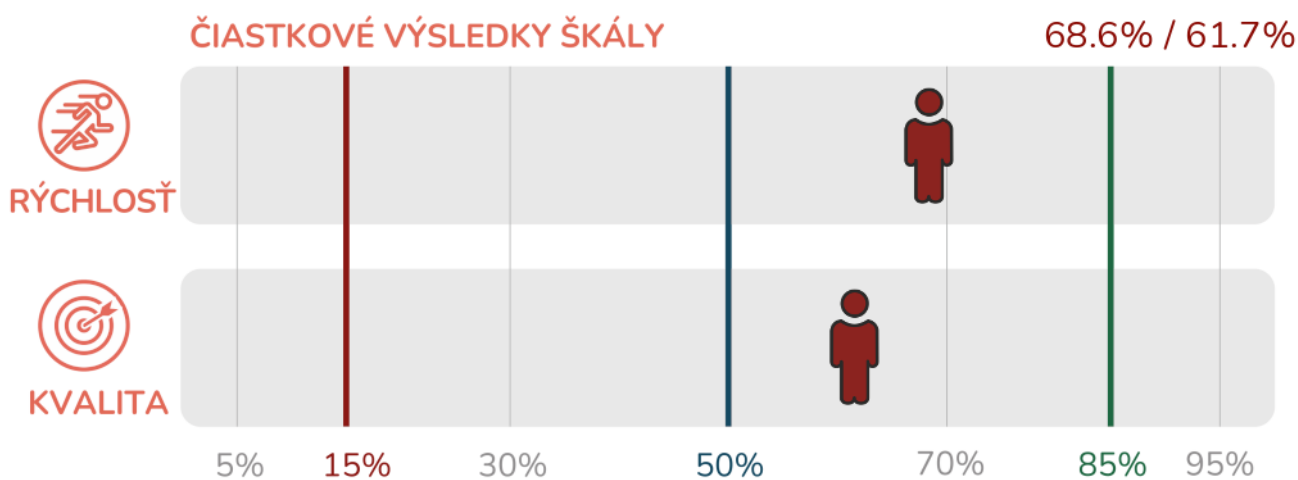
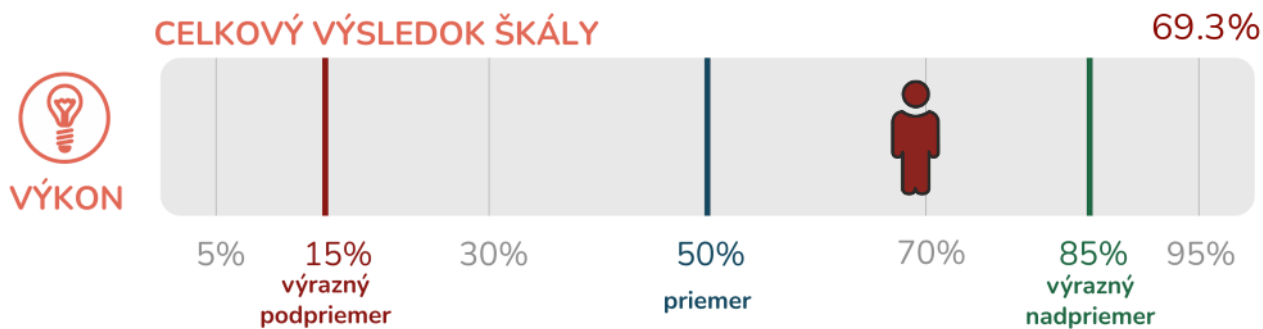
VÝSLEDKY ZA ŠKÁLU PREPIS DÁT

Škála PREPIS DÁT meria schopnosť respondenta reprodukovať vopred dané informácie v podobe písmen.



VÝSLEDKY ZA ŠKÁLU PRÁCA S DÁTAMI

Škála PRÁCA S DÁTAMI meria schopnosť respondenta pohotovo nachádzať odlišnosti a vopred definované hodnoty v rôznych reťazcoch dát (čísla, písmena, znaky).



VÝSLEDKY ZA ŠKÁLU ROZHODOVANIE

Škála ROZHODOVANIE meria schopnosť respondenta identifikovať kľúčové informácie potrebné pre rozhodnutie a uplatniť ich pri voľbe z rôznych ponúkaných možností, subtest je najnáročnejší ako z hľadiska striedania vstupných informácií, tak i možných rozhodovacích možností.

